

Замена встроенного в ЭБУ VW T4 2.5I Digifant MAP сенсора motorola на, подходящий выносной.

Автомобиль VW T4 2.5L Digifant, 1992 г. приехал своим ходом, но с чернющим дымом, без холостых оборотов, с сильнейшим переливом и детонацией, короче только благодаря неимоверной ловкости водителя и помощи свыше.

Что бы вычислить виновника много времени не понадобилось, им оказался MAP сенсор, по «гениальной» задумке инженеров VAG, встроенный в чреве блока управления двигателя и получающий разряжение из впускного коллектора через, почти метровую резиновую трубку.

Погуглив в интернете, обнаружил немало информации об успешных и не очень опытах подмены данных датчиков на аналогичные. В моем случае был установлен ДАД Motorola KEN100kPa



который, судя по всему найти довольно сложно, поэтому решил приколхозить от восьмиклапанной ДЭУ Нексии

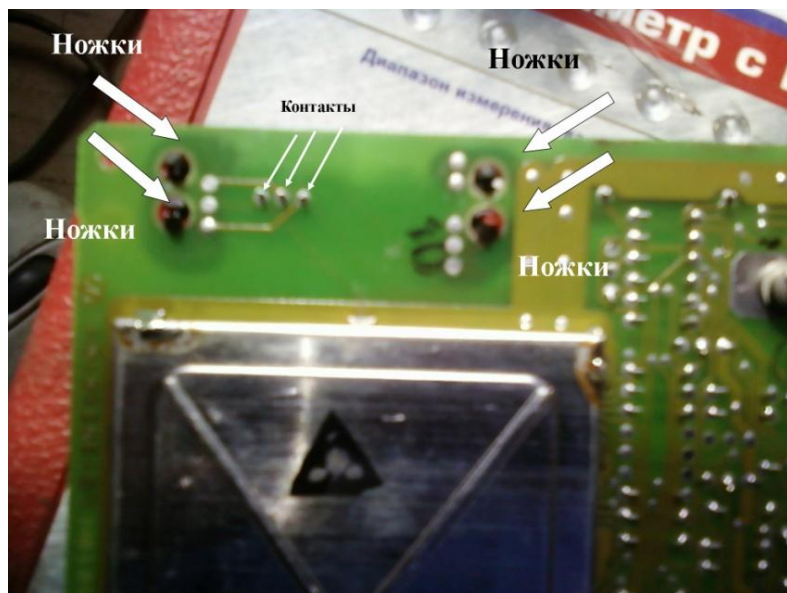


так как, опять же, по отзывам людей, сталкивавшихся с подобной проблемой, данный вариант оказался наиболее приемлемый как по стоимости (я купил за 1270руб.), так и по совпадению параметров.

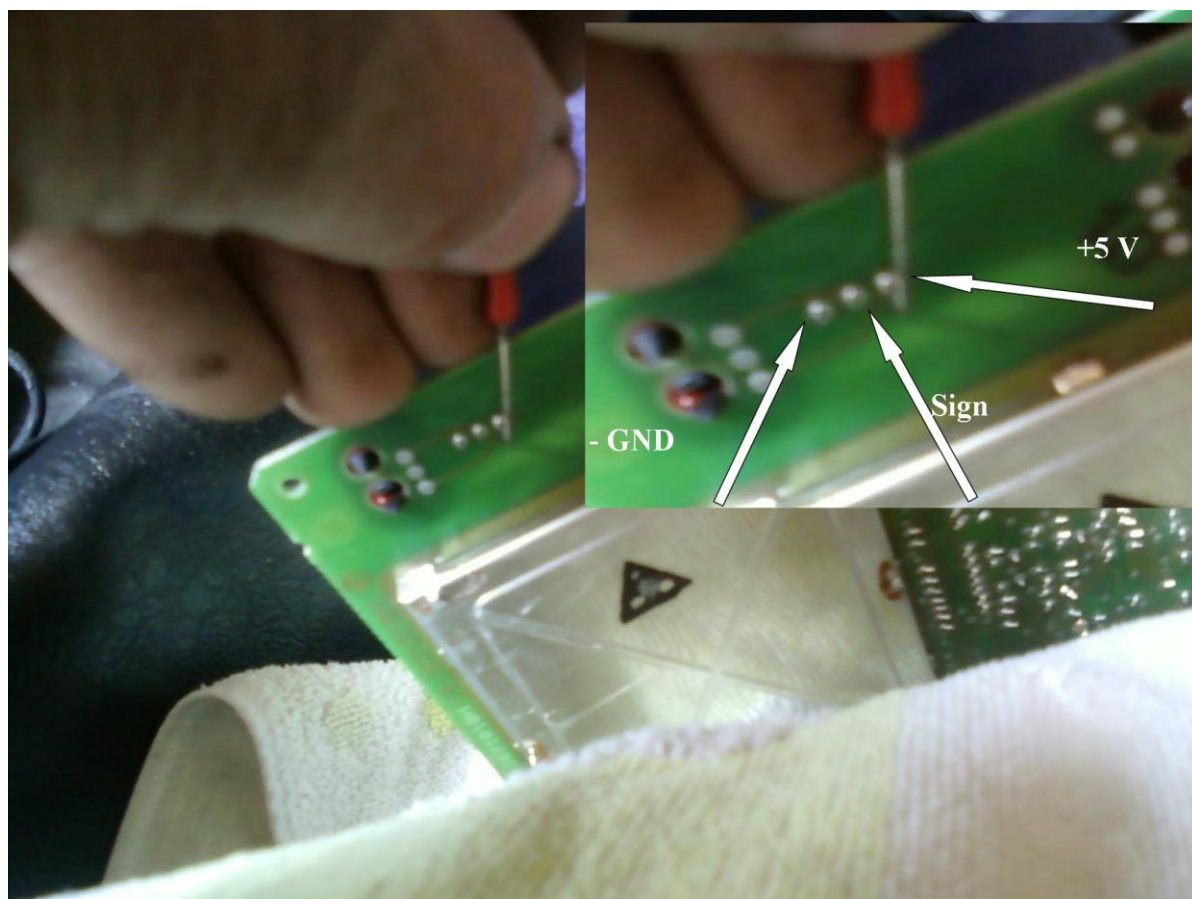
Однако в большинстве отчетов и описаний данной процедуры не особо информативно отражено куда что паять и к чему присоединять. Как правило, люди ограничивались общими описаниями своих действий типа: «поменял мотороловский map на газелевский и все поехало».

В данном описании я хочу немножко облегчить задачу тем, кому, возможно, придется столкнуться с такой проблемой и справляться с ней своими силами. А конкретнее показать на фото, куда и что припаивать на плате ЭБУ двигателя и с чем соединять на датчике.

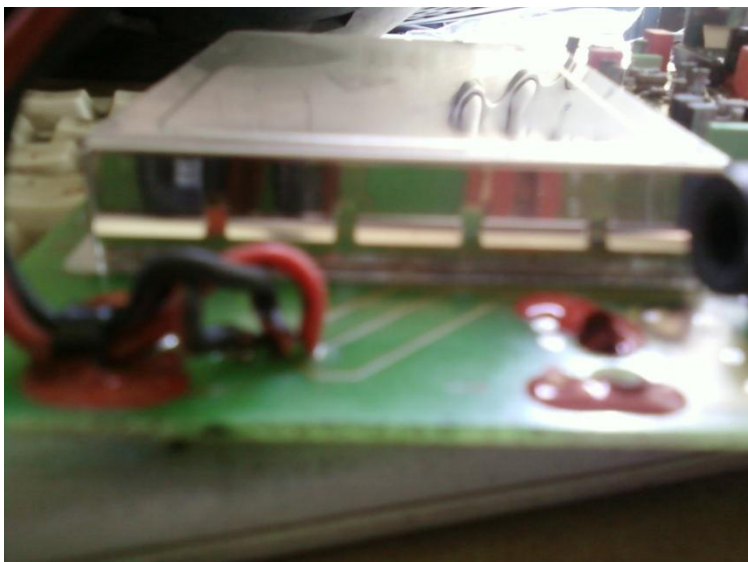
Я пропущу процесс извлечения и вскрытия ЭБУ и остановлюсь на плате. В моем случае, MAP Motorola, был установлен в нижнем углу платы при помощи четырех фиксирующихся ножек и трех контактов



При помощи несложных манипуляций определяю, какой контакт чему соответствует, и выпаиваю штатный MAP Sensor.



Впаиваю в плату провода для нештатного датчика



и вывожу их из корпуса ЭБУ в подкапотное пространство.



Добавлю, что контакты на датчике от ДЭУ имеют буквенные обозначения. А, В и С, что соответствует контактам на плате ЭБУ

A – GND

B – Sign.

C - + 5V

Испытания прошли успешно, по словам владельца, динамика стала даже лучше чем была. По показаниям сканера, лямбда «пришла в себя», коррекция вроде нормализовалась, но..... Буквально через пару часов получаю гневный звонок от владельца многострадального Транспортера – все вернулось назад, опять машина глохнет, нет холостых, черный дым и т.д..

Проверив все что можно было проверить, пришли к выводу, что виновник опять ДАД. Хотя за всю практику с реально вышедшими из строя не по механическим причинам MAP сенсорам, сталкиваться приходилось от силы раза три – четыре. И, тем не менее, факт на лицо. Предполагаю, что причиной такой ситуации, помимо заводского брака, могла стать неправильная установка датчика. Я просто прикрутил его к кузову, а на GMовских машинах, как я позже

обратил внимание, они стоят соском вниз, повторюсь, что **ВОЗМОЖНО**, это одна из причин выхода его из строя, хотя не знаю....

Проверка опорного напряжения и массы, исключила неисправность ЭБУ. Тем более, что принудительно охлажденный датчик работал нормально, что наводило на мысль на некую неисправность внутри него. Принял решение, несмотря на многочисленные неодобрительные отзывы, попробовать Газелевский ДАД (750руб.).



Подсоединил провода согласно нагугленным картинкам, благо и с фишкой особых проблем не было.



Завел..... Коррекция опять заработала, но червячок сомнения все таки немного шевелился внутри. Машину гонял полдня, вроде и идет для своего возраста неплохо, при том, что это был еще и длиномер. Короче, решил звонить хозяину. Приняли решение, что я к нему на ней приеду и мы немного покатаемся для верности. Так и сделали. Машинка отработала полтора часа московских пробок вполне прилично и, вздохнув с облегчением, отдал ключи.

Прошло уже две недели, пока никаких претензий не поступало. Напротив, владелец доволен и даже уже съездил куда то на рыбалку.

Вывод: газелевский датчик тоже вполне подходит (на безрыбье) для подмены вышедшего из строя штатного встроенного датчика. Но, скорее всего, по нашей действительности – как повезет. Что с опелевским (дэу, шевролет и т.д.), что с газелевским.

Буду рад если кому то помогла эта статья.

<http://vagclub2000.narod.ru/>